

접수채널



전화상담
02-2088-1372



수어상담
070-7947-1372



문자상담
02-2088-1372



대면상담
상담센터 방문



홈페이지
www.kdccc.or.kr



모바일
www.kdccc.or.kr



카톡채널
장애인소비자
피해구제상담센터



ARS 24
02-2088-1372
상담신청은 24시간 가능함

상담센터 운영 안내

- 월요일 ~ 금요일
- 오전 9시~ 오후 6시 *점심시간 12시~1시
(단, ARS접수는 24시간 가능함)

전 화 02-2088-1372
수 어 070-7947-1372
팩 스 02-6952-2727
메 일 kdccc1372@daum.net

상담센터 오시는 길

07217 서울시 영등포구 당산로41길11 당산 SK
V1센터 E동 1906호 (당산동4가 80)



당산역 11번 출구에서 도보 9분
영등포구청역 3번 출구에서 도보 11분

후원안내

국민은행 407501-01-173583
예금주 : 한국장애인소비자연합



사단법인 한국장애인소비자연합
장애인소비자 피해구제 상담센터



장애인 소비자의 권리

**피해구제 상담센터가
함께합니다!**

대표번호 02-2088-1372
수어상담 070-7947-1372



센터소개 .



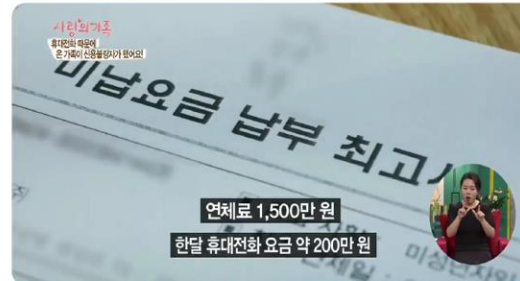
1. 국내최초 유일한 장애인소비자 상담센터
2. 합리적 소비를 위한 예방교육 및 다양한 정보공유
3. 장애유형 및 특성을 고려한 다양한 접수채널(수어상담 등)
4. 온라인 및 오프라인을 통한 소비피해구제 활동



피해구제사례정보 .

사례 1

지적발달장애인 이○○님 일가족 핸드폰 명의도용 피해사례



지적발달 장애인 일가족 5명이 핸드폰 명의
도용으로 1,500만원의 피해금액이 발생.

이로 인해 미성년자녀까지 온가족이 신용불
량자가 되었는데 장애인소비자 상담센터의 피해
구제과정을 통해 피해금액을 보상받고 신용을
회복하게 됨.

사례 2

지체장애인 김○○님 건강보조식품 환불처리 사례

지체장애인 김○○님은 유튜브 광고를 통해
수면보조제를 구입하였고, 이에 아무런 효과를
보지 못해 환불을 원했으나 환불금액에 대해
판매처 고객센터와 원활한 소통이 되지 않아
장애인 소비자 상담센터에 상담을 의뢰함.

소비자분쟁해결기준을 근거로 장애인 소비자
와 업체의 중재를 통해 원만히 해결되어 환불
처리가 됨.

사례 3

시각장애인 이○○님 보험가입 피해구제 사례

시각장애인 이○○님은 보험설계사의 종용에
의해 필요치 않은 보험을 내용도 제대로 모른
채 가입.

설계사가 손을 잡고 당사자가 원치 않는 서명
을 하여 철회를 요청하였으나 보험사는 철회를
인정하지 않음. 장애인소비자 상담센터는 계약
절차의 문제를 제기하고 이미 낸 보험료를 환급
받게 됨.